

住宅環境が健康・長寿に大きく影響していることをご存じですか！？

第4回

暮らしから始める
健康セミナー



11/14 (土) 13:30～16:00 (受付13:00より)

セミナー内容

建築分野と健康福祉分野から講師をお迎えし、それぞれの分野において健康に与える影響についてお話しします！



建築

「ぐんまの住宅性能と室内温熱環境の実態は？ 最新の調査結果」

三田村 輝章氏 (公立法人前橋工科大学 工学部建築学科 准教授)



保健福祉

「ぐんまの入浴事故の実態とその予防」

肥後 すみ子氏 (群馬県立県民健康科学大学 看護学部 教授)



会場

前橋工科大学 5号館4階 543教室

〒371-0816 群馬県前橋市上佐鳥町460番地1

[アクセス] JR前橋駅から ①バスを利用:約15分 ②タクシーを利用:約10分 ③徒歩:約30分

URL:<http://www.maebashi-it.ac.jp/>

定員

80名 ※定員になり次第締め切らせていただきます。

参加費

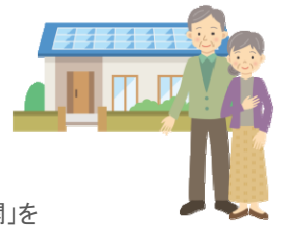
無料

[主催] ぐんま健康・省エネ住宅推進協議会

暮らしから始める健康セミナー in 前橋工科大学

セミナー開催趣旨 「住まいを通じた健康・長寿の実現！」

高齢化が急速に進展する中で、ヒートショックなどの家庭内事故が増え、現在社会問題になっています。これについては、住宅の高断熱化によって住宅内の寒暖差を軽減することで、事故を未然に防止する効果が期待されており、現在、国をあげて省エネ・健康住宅の普及を目的とした「スマートウェルネス住宅等推進事業」が推進されています。



この事業の大きな特徴は、「国・行政」「医療従事者」「建築事業者」、そして「市民」が四位一体で推進することであり、国の助成を受けて「高断熱住宅と健康との相関」を明確にする調査などが行われます。そうです！この取り組みには、市民の皆さんのご協力が欠かせません！！是非、このセミナーを通じ、ご家庭内の安全・健康・長寿を実現していただき、さらには、「安全・健康・長寿に繋がる住まいの輪」を地域、社会へと一緒に広げて行きましょう！

～「ぐんま健康・省エネ住宅推進協議会」のとりくみ～

「ぐんま健康・省エネ住宅推進協議会」では、地域にお住まいの皆さんの住宅環境を調査し、健康・省エネ住宅を推進することで、イキイキとした健康・長寿社会の実現に貢献します。



今のお住まい、知っていますか ～現在お住まいのお家を調査してみませんか？～

医学・建築の専門家が調査！

◇「おんどとり(温湿度計)」を使用して、お家の中を無料で調査します。

◇アンケートにお答え頂き、健康調査を行います。

詳しくは当協議会までご連絡ください！



ぐんま協議会では「市民協力者」を募集しています！ 私たちの取組みにご協力いただくと・・・

- 現在のお住まいの住宅性能調査を無料で受けていただくことができます。
- 住宅を改修・リフォームされる際に調査*へご協力いただくと、1件あたり最大120万円の助成金を国から受け取ることができます(助成を受けていただくためには、調査事業基準を満たす必要があります。詳しくは当協議会事務局までお問い合わせください)。
*アンケートと測定機器を用いた個人を特定しない統計的な調査です。ご負担も少ない調査になりますので、是非調査へのご協力もご検討ください。
- 住宅を改修・リフォームをされない場合でも、お金をかけずに健康・長寿に繋げる方法についてアドバイスをさせていただきます。

～暮らしから始める健康セミナー お申し込み～

お申し込みは、下記をご記入の上、FAX又はメールでお申し込みください。受付をさせていただいた後、受付確認印・予約番号をご返信致します。

ぐんま健康・省エネ住宅推進協議会事務局 平方木材株式会社 行き

FAX:027-261-0254

お名前(フリガナ)		参加人数	人
ご住所	(〒 -)		
電話		FAX	
現在のお住まい	・一戸建て(築年数 年) ・マンション(賃貸・分譲) ・その他()		
ご紹介業者名			

※ご記入いただいた上記の個人情報は、本セミナーの運営管理及び今後開催するセミナーのご案内のためのみに利用し、それ以外の目的には一切使用致しません。

[事務局記入欄]	確認印	予約番号	
----------	-----	------	--

【お問い合わせ先】 ぐんま健康・省エネ住宅推進協議会事務局 (セミナー主幹：平方木材株式会社)
〒379-2154 群馬県前橋市天川大島町1248
☎ 027-261-0216 / 📠 027-261-0254 / ✉ eigyou@hirakata-m.co.jp